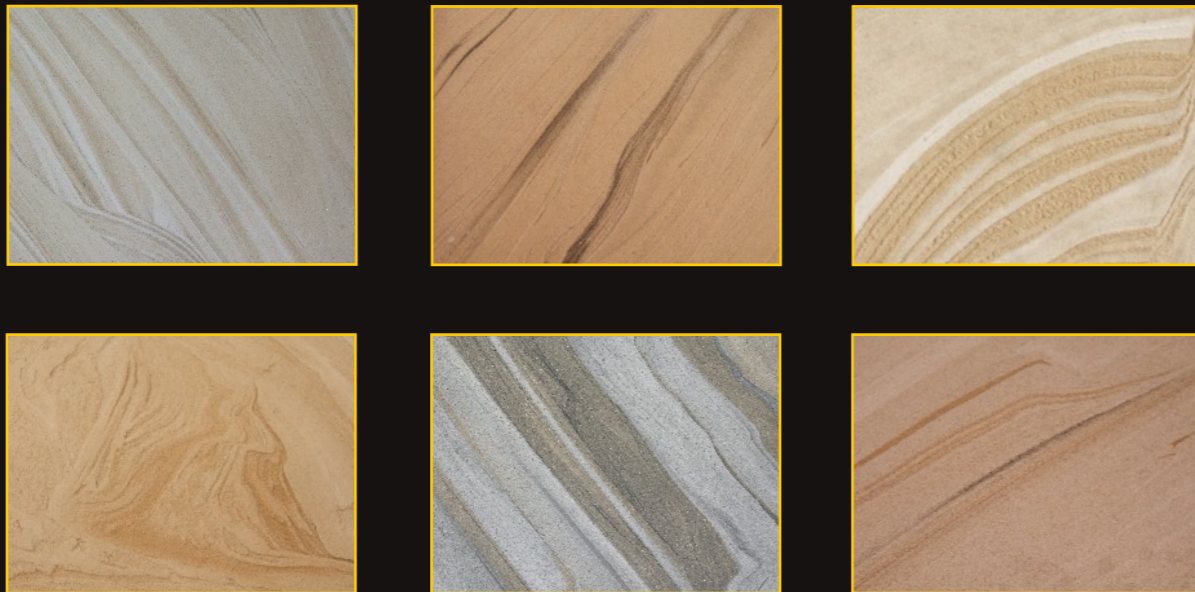


## Podstawowe kolory modułów KwarcStone:



## Dotychczasowe indywidualne zamówienia:

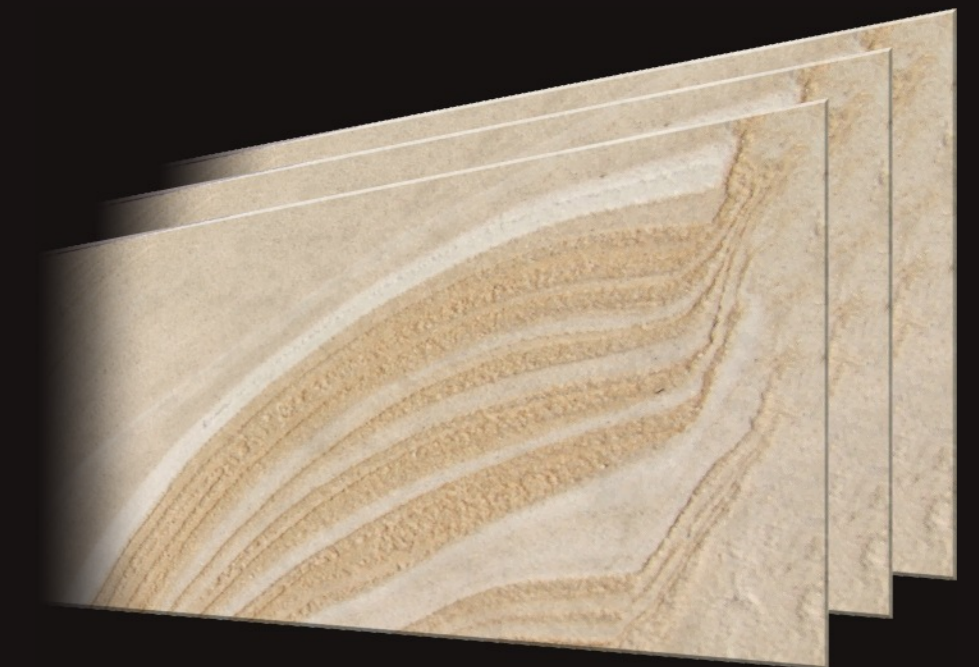


Wyobraź sobie lekki elastyczny panel  
wyglądający jak kamień z piaskowca.

Współczesny typowy biurowiec  
to powierzchnia elewacji  
minimum 1000 m<sup>2</sup>. Wykonana  
z piaskowca na podkostrucji  
osiąga obciążenie co najmniej  
120 ton...

Dzięki lekkim modułom  
KwarcStone ta sama elewacja  
może ważyć zaledwie 6 ton,  
a z zaoszczędzonej różnicy  
można zaprojektować np.  
dodatkową kondygnację lub  
obniżyć koszty konstrukcji.

Wyobraź sobie o ile łatwiej,  
szybciej i taniej można wykonać  
wiele współczesnych inwestycji  
przy wykorzystaniu lekkich mo-  
dułów piaskowca.



Krassystem

BIURO OBSŁUGI INWESTYCJI  
KRASSYSTEM - Tomasz Kras

[www.krassystem.pl](http://www.krassystem.pl)  
[biuro@krassystem.pl](mailto:biuro@krassystem.pl)

Dział Techniczny: tel. 602 355 055

Dział Handlowy: tel. 508 206 940

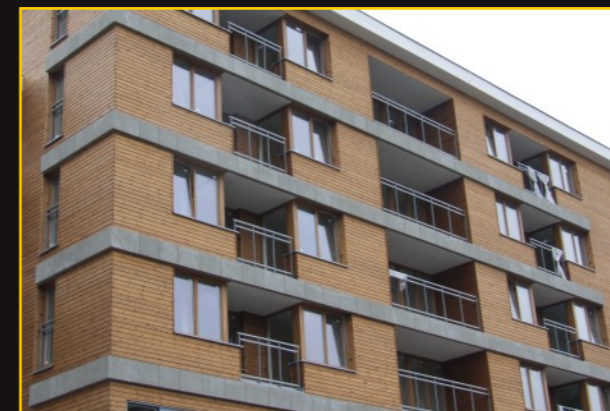
BIURO OBSŁUGI INWESTYCJI  
Krassystem



Poświęciliśmy wiele lat, by wytworzyć produkt, którego trwałość w niczym nie ustępuje wytrzymałości naturalnych płyt z piaskowca.

W warunkach laboratoryjnych opracowaliśmy symulator naturalnego procesu powstawania piaskowca, którego rezultatem pracy jest elastyczny piaskowiec KwarcStone do zastosowania w budownictwie wielkopowierzchniowym oraz w produkcji modułów elewacyjnych.

Przykładowe zastosowanie:



Wzory tworzone przez czterdzieści milionów lat  
 my możemy stworzyć w tydzień...

Dzięki technologii wykorzystywanej przy produkcji, możemy otrzymać elastyczny piaskowiec w niepowtarzalnym wzorze i kolorystyce, symulowanej na podstawie tego, co nas zachwyca w kolorowych kanionach, gdzie w kamieniu czas odcisnął swoje piętno...

Elastyczne moduły z naturalnego piaskowca KwarcStone są materiałem łączącym cechy płytki ceramicznej, tapety ściennej, paneli oraz wielkoformatowych modułów z naturalnego kamienia.



Moduły KwarcStone mogą tworzyć jednolitą elewację zewnętrzną z wykorzystaniem różnorodnych kształtów i kolorów piaskowca. Co najważniejsze KwarcStone jest tak lekki, że można go stosować bezpośrednio na systemy dociepleń. Wskaźnik obciążenia konstrukcji wynosi zaledwie 6 kg na m<sup>2</sup>, co praktycznie daje nieograniczone możliwości zastosowania w inwestycjach.

Dodatkowym atutem KwarcStone jest możliwość dopasowania rozmiaru i kształtu do potrzeb danego projektu.



W dotychczasowych realizacjach moduły KwarcStone były używane zarówno przy tworzeniu klasycznych jak i najbardziej nowatorskich konstrukcji, m.in. do wykończenia okien w budownictwie mieszkaniowym, we wnętrzach galerii handlowych, jak również w budownictwie użytkowym. Dzięki niepowtarzalności wzoru oraz elastyczności, produkt świetnie się komponuje z elementami szklanymi, aluminiowymi i drewnianymi.