



Wyobraź sobie kamień z piaskowca opływający ściany Twojego wnętrza

We współczesnym ciągłym dążeniu do doskonałości stworzyliśmy produkt, który świetnie wpisuje się w kanon łączenia natury z nowoczesnością.

Prezentujemy elastyczną okładzinę z piaskowca SandStone, która doskonale sprawdza się w wykończeniach wnętrz.

Moduły SandStone dzięki swojej lekkości są łatwe w montażu, jak również zapewniają wysoki poziom bezpieczeństwa każdej inwestycji.

Unikatowy wygląd zapewnia oryginalność i niepowtarzalność w każdej aranżacji, a elastyczność to wręcz gwarancja nieograniczonej możliwości zastosowania.



BIURO OBSŁUGI INWESTYCJI

Krassystem

Poświęciliśmy wiele lat, by wytworzyć produkt, którego trwałość w niczym nie ustępuje wytrzymałości naturalnych płyt z piaskowca.

W warunkach laboratoryjnych opracowaliśmy symulator naturalnego procesu powstawania piaskowca, którego rezultatem pracy jest produkt SandStone - cienkowarstwowa, elastyczna okładzina z naturalnego piaskowca do dowolnego zastosowania przy wykończeniach wewnątrz.



Wzory tworzone przez czterdzieści milionów lat
my tworzymy w tydzień...

Dzięki technologii wykorzystywanej przy produkcji, każdy może otrzymać okładzinę w niepowtarzalnym wzorze i kolorystyce, symulowanej na podstawie tego, co nas zachwyca w kanionach, gdzie w kamieniu czas odcisnął swoje piętno ...

Elastyczne moduły z naturalnego piaskowca SandStone są materiałem łączącym cechy płytki ceramicznej, tapety ściennej, paneli oraz wielkoformatowych modułów z naturalnego kamienia.

Okładzina SandStone do zastosowania we wnętrzach:



Okładzina z piaskowca doda uroku każdemu wnętrzu. Na sali restauracyjnej oprócz filarów moduły SandStone można wykorzystać do drobnej architektury: ramy luster, lampy czy stoliki.

SandStone doskonale nadaje się również do aranżacji wnętrz biurowych. Lada recepcji wykończona piaskowcem nada charakter ekskluzywności i szyku każdej powierzchni.





Ściany wykończone piaskowcem doskonale sprawdzają się na powierzchniach, takich jak hotele, galerie handlowe, salony SPA, czy ekskluzywne butiky.

Elementy z piaskowca wpasowują się zarówno w tradycyjne jak również nowoczesne wnętrza. Okładzina SandStone została zastosowana do aranżacji w programie telewizyjnym Dekoratornia.



Dzięki elastyczności i lekkości nasz produkt może być wykorzystywany jako element dekoracyjny, do tworzenia elementów małej architektury, np. zabudowy kominków.



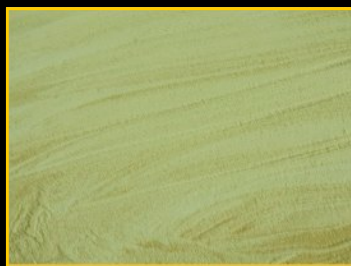
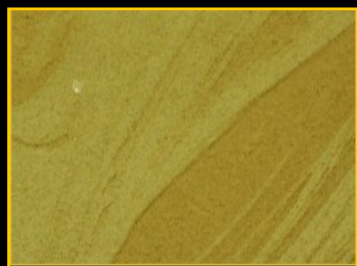
Łatwość formowania dowolnych kształtów z modułów SandStone sprawia, że z sukcesem są one stosowane w przemyśle meblarskim, m.in. jako panele firmy Komandor.



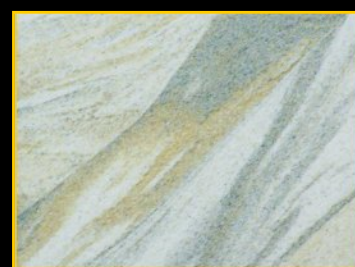
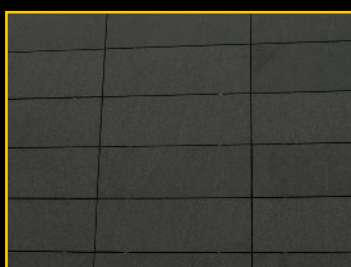
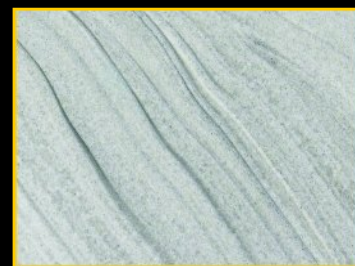
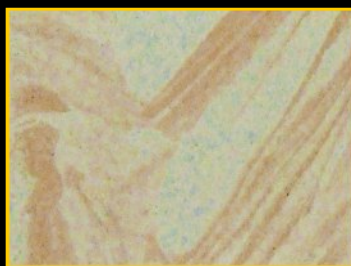
Dodatkowym atutem jest niezwykła prostota i szybkość montażu. Moduły SandStone nie wymagają żadnych dodatkowych rusztowań, a sposób instalacji przypomina tradycyjne klejenie tapet.



Podstawowe kolory modułów SandStone:



Dotychczasowe indywidualne zamówienia:



Krassystem

BIURO OBSŁUGI INWESTYCJI
KRASSYSTEM - Tomasz Kras

www.krassystem.pl
biuro@krassystem.pl

EKSPOZYCJA:
ul. Wadowicka 6 - Buma Square
Studio mebli Carion
tel. 012 296 53 15